

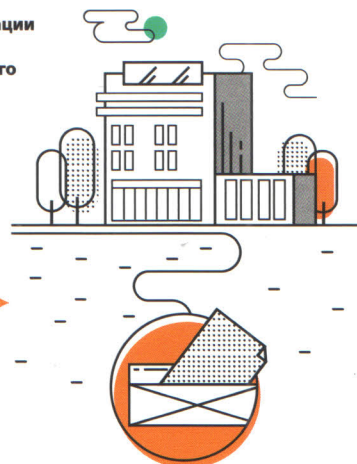
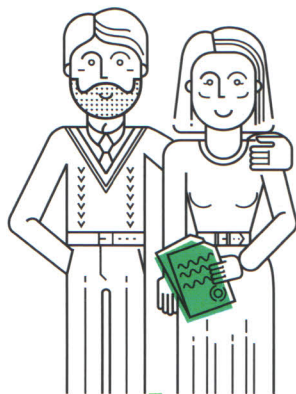
Выбор маршрута образования для детей с ОВЗ и инвалидностью

Дошкольное, общее образование для детей от рождения до момента получения общего образования

Согласие родителей
(законных представителей)

Согласие ребёнка, достигшего
15 лет

Направление от организации
(образовательной,
медицинской, социального
обслуживания)
+
письменное согласие
родителей (законных
представителей)



1

Первый шаг для выбора условий
обучения - обследование
в психолого-медико-
педагогической комиссии (ПМПК)¹

Запись на обследование
в ПМПК



Обследование детей и консульти-
рование родителей, педагогов,
организаций специалистами ПМПК
производится БЕСПЛАТНО



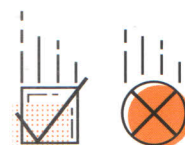
Информирование о месте,
времени и порядке
обследования

2



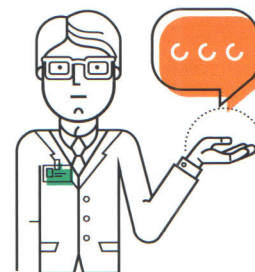
Обследование в ПМПК

Продолжительность обследо-
вания зависит от особенностей
и возможностей ребёнка



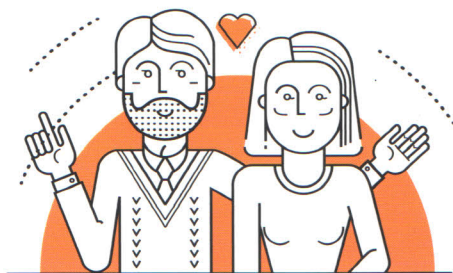
Выводы о наличии
(отсутствии)

у ребёнка особенностей
в развитии и отклонений
в поведении

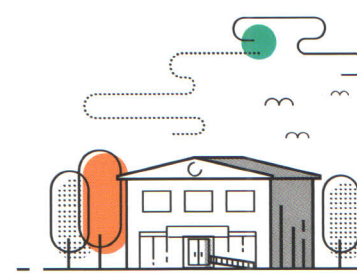


Рекомендации специалистов:
образовательная программа,
форма и специальные условия
получения образования

3



Заключение комиссии носит
рекомендательный характер:
выбор остается за семьёй,
но обязательно для исполнения
по предъявлению в сфере
образования



1

Инклюзивное образование
(совместно с другими
обучающимися) в образова-
тельных организациях²

2

В отдельных группах
и классах образовательных
организаций²

3

В отдельных образовательных
организациях и другие²

Заключение комиссии - это основание
для выполнения рекомендаций
в образовательных организациях субъектов РФ

¹ Приказ Минобрнауки России от 20.09.2013 N1082 «Об утверждении Положения о психолого-медико-педагогической комиссии»
² Федеральный закон от 29.12.2012 N 273-ФЗ (ред. от 21.07.2014) «Об образовании в Российской Федерации»